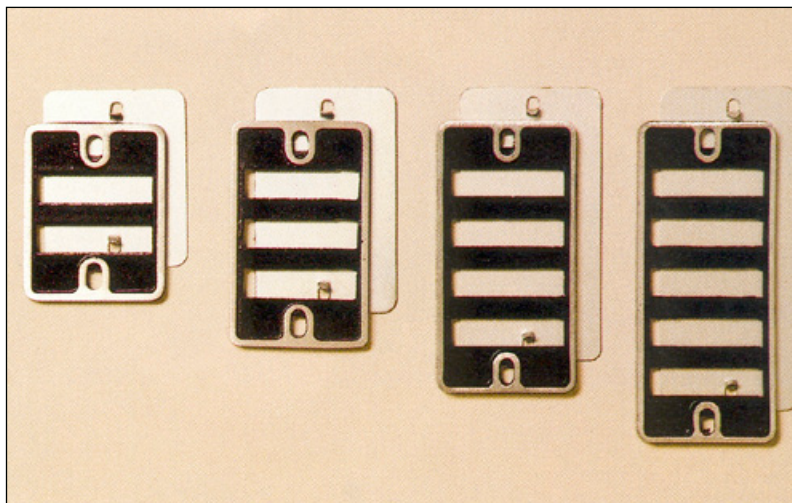


Distansskyltar – bakplåtar

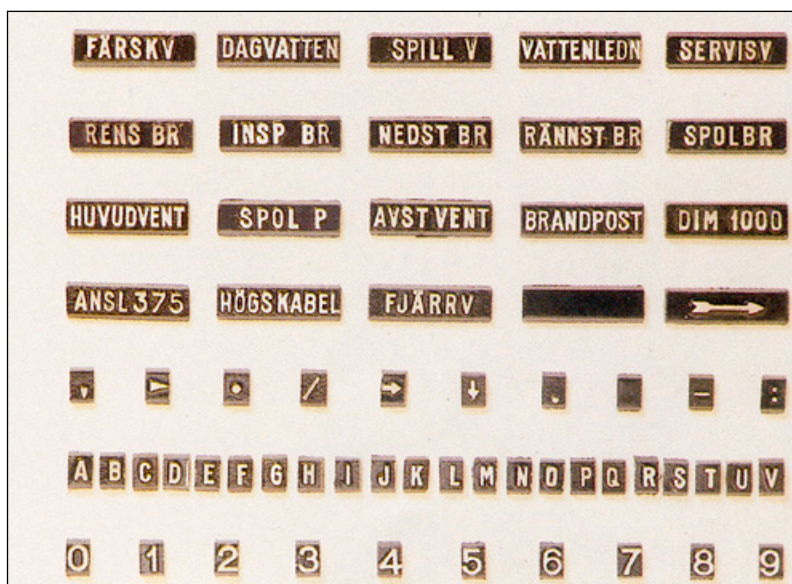
Skylden är tillverkad i helgjuten aluminium enligt MARK-AMA:s typritning 286. Bakplåten är av utstansad aluminiumplåt.

- art nr 201 200** Skylt för 2 textrader. VA-2.
- art nr 202 200** Bakplåt. VA-2-B.
- art nr 201 300** Skylt för 3 textrader. VA-3.
- art nr 202 300** Bakplåt. VA-3-B.
- art nr 201 400** Skylt för 4 textrader. VA-4.
- art nr 202 400** Bakplåt. VA-4-B.
- art nr 201 500** Skylt för 5 textrader. VA-5.
- art nr 202 500** Bakplåt. VA-5-B.



Textplattor

- art nr 203 100** Textplattor 40 mm.
 - art nr 205 100** Textplattor 16 mm.
 - art nr 206 100** Textplattor 8 mm.
- Vidstående är exempel på textplattor.



Rörfästen

Rörfästen finns för samtliga storlekar av skyltar. Utanpåliggande fästen tillverkas i en dimension för samtliga stolpdimensioner. Toppfästen och genomgående fästen tillverkas för utvärdig dimension \varnothing 38, 48 och 60 mm.

- art nr 207 000** Utanpåliggande fästen.
- art nr 208 000** Toppfästen.
- art nr 209 000** Genomgående fästen.

Rörtoppar

art nr 210 000
Gjutna rörtoppar för invändigt montage. Tillverkas för rör utvärdig dimension \varnothing 38, 48 och 60 mm.

